

# DENEME SINAVI 1



Türkçe	: 15 Soru
Matematik	: 15 Soru
Fen Bilimleri	: 10 Soru
Hayat Bilgisi	: 10 Soru
İngilizce	: 5 soru
<b>Toplam</b>	<b>: 55 Soru</b>

## 3. SINIF



Adı Soyadı: .....

Okulu: .....

Sınıfı/Şubesi: .....

Numarası: .....



**meraklı  
zihinler**





Biz okullu çocuklarız  
Hem çalışır, hem oynarız  
Kâ\_it, k\_lem, ki\_ap, de\_ter  
Bizi bunlar adam eder  
Öğretmeni candan dinler  
Öğreniriz pek çok şeyler  
Biz okullu çocuklarız  
Hem çalışır, hem oynarız.

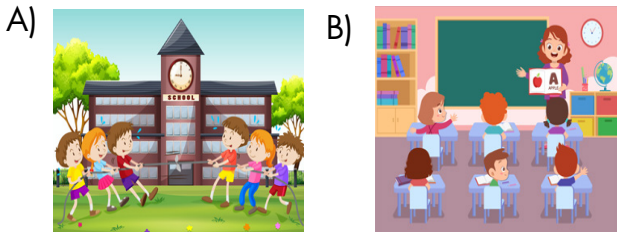
Hasan Ali Yücel

İlk iki soruyu metne göre cevaplayınız.

1. Şiirde yazılmayan harflerin alfabetik sıralanışı aşağıdakilerden hangisidir?

- A) ğ a t f  
B) a f ğ t  
C) a ğ f t

2. Aşağıdaki görsellerden hangisi şiirin konusuna uygun değildir?



3.

tabiat	adet	pahalı
doğa	tane	ucuz
1	2	3

Numaralanmış sözcüklerden hangisi anlam ilişkisi olarak diğerlerinden farklıdır?

- A) 1 B) 2 C) 3

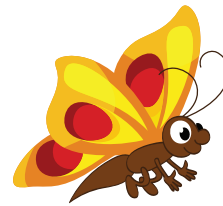
4.

kilim	küre	kalem	kese
-------	------	-------	------

Verilen sözcüklerden hangisi sözlükte diğerlerinden sonra gelir?

- A) kese B) küre C) kilim

5.



Görseldeki hayvanın adında kaç hece, kaç harf vardır?

- A) 3 hece, 7 harf  
B) 3 hece, 6 harf  
C) 4 hece, 7 harf



6. deposu - meyveler - gibidir - vitamin

Verilen kelimelerden anlamlı ve kurallı bir cümle oluşturulduğunda sondan ikinci kelime aşağıdakilerden hangisi olur?

- A) deposu                      B) meyveler  
C) vitamin

7.

Sözcük	Bulunduğu Sayfa
?	185
keklik	181
keman	183

Yukarıdaki tabloda bazı sözcüklerin sözlükte buldukları sayfa numaraları verilmiştir.

Buna göre soru işareti yerine aşağıdaki sözcüklerden hangisi yazılabilir?

- A) kelime    B) Kemal    C) kenar

8. Aşağıdakilerden hangisi anlam bakımından diğerlerinden farklıdır?

- A) Postane - mektup  
B) Okul - perde  
C) Eczane - ilaç

9. “Meyveleri sepete( ) sebzeleri tepsiye koy( )”

Verilen cümlede parantezli yerlere aşağıdaki noktalama işaretlerinden hangisi yazılmalıdır?

- A) Virgül, soru işareti  
B) Kesme işareti, nokta  
C) Virgül, nokta

10. “Doğal kaynaklarımızı tasarruflu kullanmalıyız.” Cümlesinde aşağıdaki sorulardan hangisinin cevabı yoktur?

- A) Neyi?    B) Nerede?    C) Nasıl?

11. Aşağıdakilerden hangisi anlamlı ve kurallı bir cümlenin ortasında bulunmaz?

- A) koşarak                      B) bakkaldan  
C) geldi



12. → ye

→ si

→ ter

→ şem

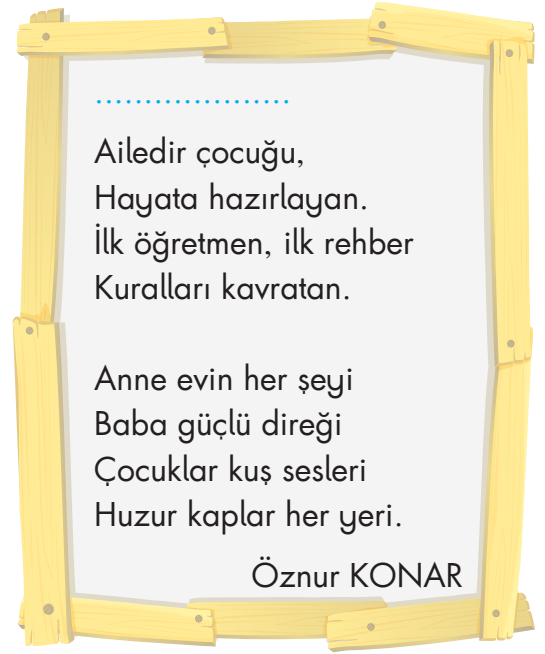
Yukarıdaki şekiller ve heceler eşleştirilmiştir?

Verilen hecelerden üçü kullanılarak bir sözcük oluşturulduğunda hangi hece dışarıda kalır?

A)

B)

C)



14 ve 15. soruyu şiire göre cevaplayınız.



meraklı  
zihinler

13.

	A	B	C	D	E
1					
2					
3					

Soldan sağa

1. “Olgun” sözcüğünün zıt anlamlısı.

2. “Yaş” sözcüğünün eş anlamlısı.

3. “Tutsak” sözcüğünün zıt anlamlısı.

Bulmaca çözüldüğünde “C” sütununda hangi harfler oluşur?

A) 

M
L
R

B) 

H
I
N

C) 

A
S
Ü

14. Bu şiirin başlığı aşağıdakilerden hangisi olabilir?

A) Kuş Sesleri

B) Sevgi

C) Aile

15. Şiirde çocuklar aşağıdakilerden hangisine benzetilmiştir?

A) Öğretmene

B) Kuş seslerine

C) Rehberine





1.

598

Yandaki sayıda basamak değeri en büyük olan rakam aşağıdakilerden hangisidir?

- A) 9                      B) 8                      C) 5

2.

354

Yukarıdaki sayının en yakın olduğu onluk ile en yakın olduğu yüzüğün toplamı kaçtır?

- A) 700                      B) 750                      C) 800

3.



Ayşe  
8



Eren



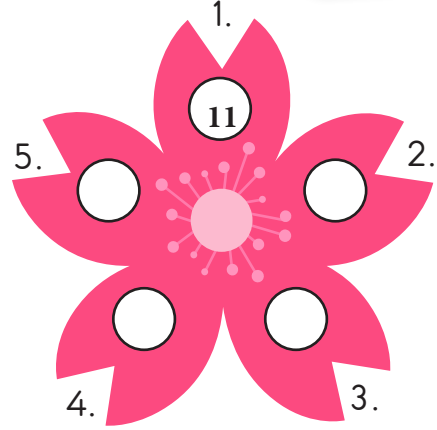
Melis

Yukarıdaki çocuklar ritmik sayma oyunu oynuyorlar.

8'den başlayıp dokuzar ritmik sayan bu çocuklardan hangisi 71 sayısını söyler?

- A) Ayşe                      B) Eren                      C) Melis

4.



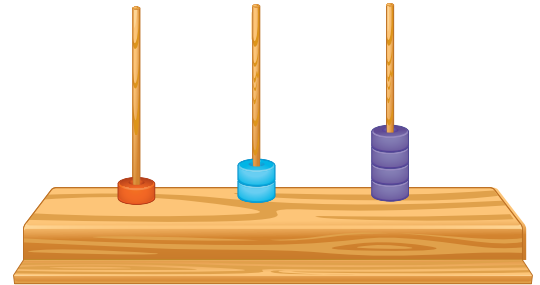
11'den başlayıp ileriye doğru 8'er ritmik yapıyor ve sayılar çiçeğin yapraklarına sırasıyla yazılıyor.

Buna göre 2. ve 5. yaprağa yazılan sayıların toplamı kaçtır?

- A) 42                      B) 52                      C) 62

5.

Aşağıdaki abaküste modellenmek istenen sayının okunuşu "üç yüz elli dokuz"dur.



Buna göre abaküste modellenen doğru olabilmesi için kaç tane boncuğa ihtiyaç vardır?

- A) 9                      B) 10                      C) 11

6.

9 3 6

Yukarıdaki rakamları birer kez kullanarak kaç tane üç basamaklı çift sayı yazılabilir?

- A) 2 B) 3 C) 4

7.



Okul numaram 468'den büyük, 496'dan küçük bir sayıdır.

Buna göre Taner'in okul numarası aşağıdakilerden hangisi olabilir?

- A) 465 B) 498  
C) 486

8.

170 – 175 – 146 – 166 – 105

Yukarıdaki sayıları küçükten büyüğe doğru sıraladığımızda baştan ikinci sayı aşağıdakilerden hangisi olur?

- A) 170 B) 146  
C) 166

9.

4 yüzlük + 8 birlik • • 715

5 birlik + 1 onluk + 7 yüzlük • • 690

6 yüzlük + 9 onluk • • 408

Çözümlemiş olarak verilen sayıların doğru sayılarla eşleşmiş şekli aşağıdakilerden hangisidir?

- A) B) C)

10.

602 761 106

Yukarıdaki sayılarda bulunan 6 rakamlarının basamak değerleri toplamı kaçtır?

- A) 606 B) 660 C) 666



11. Aşağıdaki sayılardan hangisinin onlar basamağındaki rakamın basamak değeri farklıdır?

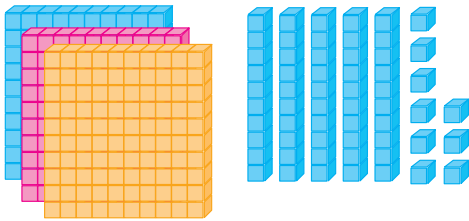
- A) Üç yüz altı  
B) Dört yüz yetmiş altı  
C) Üç yüz beş

7	0	2
---	---	---

12. Yukarıdaki rakamlar birer kez kullanılarak aşağıdaki üç basamaklı doğal sayılardan hangisi oluşturulamaz?

- A) İki yüz iki  
B) Yedi yüz yirmi  
C) İki yüz yetmiş

13.



Yukarıdaki taban bloklarıyla oluşturulmuş sayı aşağıdakilerden hangisidir?

- A) Üç yüz elli sekiz  
B) Üç yüz yetmiş beş  
C) Üç yüz elli dokuz

14.

Gizem	Emir	Emel	Sinan
126 cm	131 cm	124 cm	126 cm

Yukarıdaki çocukların boyları karşılaştırıldığında Gizem ile Emel'in boyları arasında aşağıdaki sembollerden hangisinin kullanılması gerekir?

- A) =                      B) >                      C) <

15.



Hasan kutudaki çubukları örnekteki gibi kullanarak romen rakamlarını sırasıyla yazacaktır.

Örnek: I, II, III, IV, .....

Hasan kutudaki çubuklarla 9 sayısına kadar yazdığına kutudaki çubuklar bitmiştir. Buna göre kutuda kaç çubuk vardı?

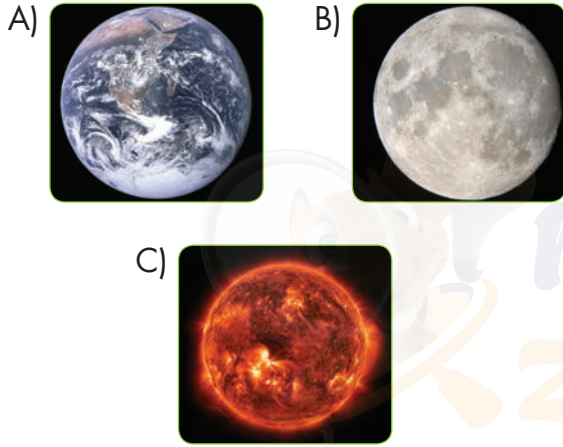
- A) 24                      B) 25  
C) 26



1. Gözümüzle görmekte zorlandığımız ancak çeşitli şekillerde varlığını hissedebildiğimiz Dünya katmanı aşağıdakilerden hangisidir?

- A) Yerküre  
B) Su katmanı  
C) Hava katmanı

2. Aşağıdaki görsellerden hangisi Dünya'nın uzaydan çekilmiş fotoğrafıdır?



3. ● Vücudumuzu dış etkilere korur.  
● Zararlı maddeleri boşaltmamıza yardımcı olur.  
● Güneşin zararlı etkilerinden korunmamızı sağlar.

Verilen özellikler aşağıdaki duyu organlarından hangisine aittir?

- A) Deri B) Burun C) Kulak

4. ▲ Aşırı yüksek sesle müzik dinlemek  
■ Çok sıcak yemek yemek  
● Güneşe gözlüksüz bakmak

Yukarıdaki davranışların zarar vereceği duyu organları aşağıdakilerin hangisinde doğru verilmiştir?




	▲	■	●
A)	Göz	Kulak	Dil
B)	Dil	Göz	Deri
C)	Kulak	Dil	Göz

5. Dünya'nın  $\frac{1}{4}$ 'ü karalarla,  $\frac{3}{4}$ 'ü ise sularla kaplıdır.

Sevda verilen bilgiye uygun olarak aşağıdaki şekli boyamıştır.



Buna göre boyama sonucunda oluşacak görüntü aşağıdakilerden hangisi **olamaz**?

- A) 
- B) 
- C) 

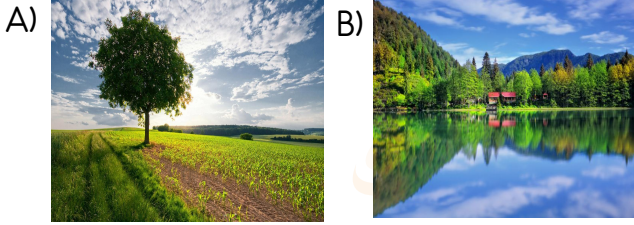


6. Duyu organlarının önemi hakkında afiş hazırlayan Burcu'nun aşağıdaki sloganlardan hangisini kullanması doğru olur?

- A) Beş parmak sayısınca  
Olmazlarsa hayat çok zorca
- B) Hepsinin görevi farklı  
Biri olmasa ne çıkar ki?
- C) İstedğin gibi kullan onları  
Takma kafana hastalıkları

7. Dünya'nın katmanları sahip oldukları özelliklere göre **gözlemlenebilen** katmanlar ve **gözlenemeyen** katmanlar olarak ikiye ayrılır.

Buna göre aşağıdaki görsellerden hangisinde gözlenebilir katman daha fazladır?

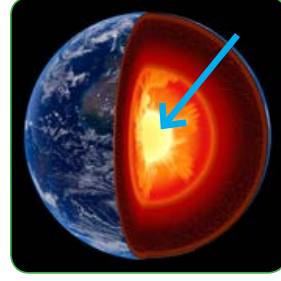


8. İnsanlar eski çağlarda Dünya'nın şekli konusunda yanlış bilgilere sahiptiler.

Bu durumun nedeni aşağıdakilerden hangisi olamaz ?

- A) Teknolojinin yeterince gelişmemiş olması
- B) Bilimsel çalışmaların toplumsal nedenlerle yeterli düzeyde yapılamaması
- C) İnsanların eskiden merak duygusuna sahip olmamaları

9.



Verilen görselde ok ile dünyanın bir katmanını gösterilmiştir.

Buna göre katman ile ilgili aşağıdakilerden hangisi söylenemez?

- A) Dünya'nın merkezinde yer alır.
- B) İnce ve kayalık bir katmandır.
- C) Gezegenimizin en sıcak bölümüdür.

10.



I.

II.

Numaralandırılmış görsellerdeki maddelerin özelliklerini aşağıda verilen duyu organlarının hangisiyle algılayabiliriz?

- |                |           |
|----------------|-----------|
| I              | II        |
| A) Deri-göz    | Dil-burun |
| B) Burun-kulak | Deri-göz  |
| C) Kulak-dil   | Göz-burun |



1.



Arkadaşım bana yalan söyledi.  
Ona güvenim azaldı.

Betül

Betül, arkadaşlık ilişkilerinde aşağıdaki olumlu davranışlardan hangisine önem veriyor?

- A) Tutumluluk B) Doğruluk  
C) Kararlılık

2.

Esin



Grup çalışmalarını arkadaşlarımla iş birliği yaparak yürütürüz.

Kerem



Yalan söylemeyen arkadaşşıma güvenirim.

Orkun



Kalem kutusunu kaybeden arkadaşşıma yardımcı olurum.

Yukarıdaki çocuklardan hangilerinin ifadesi arkadaşlık bağlarını güçlendirir?

- A) Esin, Kerem, Orkun  
B) Esin, Orkun  
C) Kerem ,Orkun

3.



Aşağıdakilerden hangisi iyi bir arkadaşın özelliklerinden olamaz ?

- A) Yardımsever B) Dürüst C) Bencil

4.

Aşağıdakilerden hangisi olumlu bir değerdir?

- A) Arkadaşlarımıza kötü söz söylemek  
B) Arkadaşlık ilişkilerinde çıkarıcı davranmak  
C) Kavgacı olarak kendimizi güçlü hissetmek

5.

Güzel resim yaparım ancak hızlı koşamam.



Nergis

Buna göre Nergis güçlendirilmesi gereken yönü için aşağıdakilerden hangisini yapmalıdır?

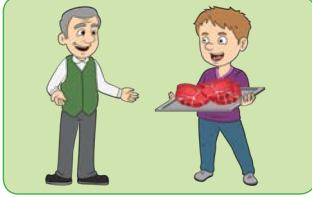
- A) Şiir okuma çalışması yapmalıdır.  
B) Güzel resim yapmak için çalışmalıdır.  
C) Koşu idmanları yapmalıdır.



6. I.



II.



III.



Yukarıdaki görsellerden hangisi okulda yapılan sosyal yardımlaşmaya örnek verilebilir?

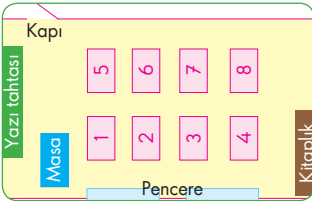
A) I B) II C) III

7. Aşağıdakilerden hangisi bir sınıfın kroki-  
sidir?

A)



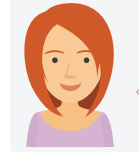
B)



C)



8.



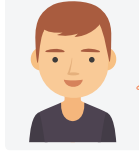
Nisa

Bir yerin kuş bakışı ölçü-  
lü çizimidir.



Berat

Bir yerin kuş bakışı ka-  
bataslak çizimidir.



Serhat

Bir yerin kağıt üzerine  
kabataslak çizimidir.

Yukarıdaki öğrencilerden hangisi kroki  
ile ilgili yanlış bilgi vermiştir?

A) Nisa B) Berat C) Serhat

9. Aşağıdaki olaylardan hangisi arkadaşlık  
ilişkilerimizi olumsuz etkiler?

- A) Yere düşen arkadaşımızı yerden kal-  
dırmak  
B) Oyun oynarken oyun kurallarına uy-  
mak.  
C) Arkadaşlarımıza lakap takmak.

10. “Sosyal yardım” ifadesi aşağıdakilerden  
hangisini çağırıştırır?

- A) Yardımseverlik B) Merhamet  
C) Duyarsızlık



1.

14

21

33

Verilen sayıların doğru okunuşu aşağıdakilerden hangisidir?

- A) Fourteen-twenty one-thirteen three
- B) Four- twenty- fourteen
- C) Fourteen-twenty one- thirty three

2.

Didem : Who is she?

Yusuf : She is my.....?

Diyaloğu hangi kelime ile tamamlayabiliriz?

- A) Father
- B) Sister
- C) Uncle

3.



.....

C-L-A-R-A



Verilen diyalogtaki boşluğa aşağıdakilerden hangisi gelmelidir?

- A) How old are you?
- B) What is this?
- C) Spell your name.

4.

Aşağıdaki resimlerin altındaki ifadelerden hangisi yanlış eşleşmiştir?

A)



Good night

B)



Good morning

C)



Good evening

5.



Burak: .....?

Ayşe : She is my grandmother.

Verilen cevaba uygun seçenek aşağıdakilerden hangisidir?

- A) Who is you?
- B) Who is she?
- C) Who are you?

## DENEME SINAVI 1

TÜRKÇE			MATEMATİK			FEN BİLİMLERİ			HAYAT BİLGİSİ			İNGİLİZCE	
1. B	6. A	11. C	1. C	6. A	11. B	1. C	6. A	1. B	6. A	1. C			
2. C	7. C	12. C	2. B	7. C	12. A	2. A	7. B	2. A	7. B	2. B			
3. C	8. B	13. A	3. B	8. B	13. C	3. A	8. C	3. C	8. A	3. C			
4. B	9. C	14. C	4. C	9. A	14. B	4. C	9. B	4. A	9. C	4. C			
5. A	10. B	15. B	5. B	10. C	15. C	5. A	10. A	5. C	10. C	5. B			



meraklı  
zihinler